



## Ihre Qualifikation

Bevor ein Netzwerk im Unternehmen oder beim Kunden eingerichtet werden kann, analysieren **Fachinformatiker\*innen der Fachrichtung Systemintegration** die individuellen Bedürfnisse und Wünsche bezüglich der zu installierenden oder zu betreibenden IT-Infrastruktur. Dabei setzen sie ihre technischen, betriebswirtschaftlichen und organisatorischen Kenntnisse ein.

Sobald sie sich ein genaues Bild von der erwarteten Leistungsfähigkeit des Netzwerks aus hardware- sowie softwaretechnischer Sicht gemacht haben, planen sie seine Umsetzung: Wie viele Rechnerarbeitsplätze sollen eingerichtet werden? Welcher Arbeitsplatz soll über einen eigenen Drucker verfügen? Sind drahtlose Internetzugänge geplant?

**Fachinformatiker\*innen der Fachrichtung Systemintegration** beachten hierbei nicht nur die momentanen Möglichkeiten der Netzwerke, sondern auch deren Erweiterbarkeit, etwa wenn sie die Verkabelung vorbereiten. Zudem beraten sie Kunden bei der Auswahl der geeigneten Hardware. Dazu müssen sie den aktuellen Markt kennen und stets über neue Produkte informiert sein. Sie werten daher die aktuelle Fachliteratur aus, die z. T. in englischer Sprache verfasst ist.

### Berufliche Bildung von Mensch zu Mensch

Wir bieten hochwertigen Präsenzunterricht und fachpraktische Ausbildung mit Dozent\*innen, die Ihnen als Ansprechpartner durchgängig zur Seite stehen. Der Einsatz digitaler Technik und Medien im Lernprozess gehört selbstverständlich zu unserem Ausbildungskonzept. Sie lernen zudem fachspezifisch in Kleingruppen für einen effektiven Wissenserwerb mit individueller Unterstützung.



## Ihre Arbeitsmarktchancen

Die IT-Technologie ist die Schlüsseltechnologie und Triebkraft des 21. Jahrhunderts. Deutschland gehört weltweit zu den führenden Standorten in diesem Bereich. In Mitteldeutschland entsteht eine hochgradig innovative und leistungsstarke Dienstleistungsbranche mit zunehmend überregionaler Ausstrahlung.

Das stetige Fortschreiten der technischen Standards, immer komplexere Informationssysteme und hohe Ansprüche an Zuverlässigkeit und Aktualität der Systeme brauchen versierte Fachkräfte. Dabei ist abzu-sehen, dass der Fachkräftebedarf auch künftig nicht abgedeckt werden kann.

Typische Einsatzgebiete von **Fachinformatiker\*innen Fachrichtung Systemintegration** sind vor allem die Planung, Betreuung, Konfiguration und die Absicherung komplexer Netzwerkinfrastrukturen. Dabei sind nicht nur Betriebe der IT-Branche, wie Hersteller und Vertriebsfirmen, sondern auch Anwenderunternehmen mit komplexen, oft weitver-zweigten IT-Infrastrukturen (Behörden, Krankenhäuser oder Kliniken), das Betätigungsfeld für **Fachinformatiker\*innen der Fachrichtung Systemintegration**.

Speziell die immer weiter rasant anwachsenden elektronischen Datenbestände der Unternehmen erfordern besonders sichere und hoch-performe Speicherlösungen. Auch hier können sie mit ihrer umfang-reichen Ausbildung punkten.

## Fachinformatiker\*in (IHK)

Fachrichtung Systemintegration



### INFORMATION • BERATUNG • ANMELDUNG

#### WITT SCHULUNGSZENTRUM GMBH

Stauffenbergstraße 19 08209 Auerbach Tel. 03744 273-0 Fax 03744 273-146	Morgenbergstraße 19 08525 Plauen Tel. 03741 5701-0 Fax 03741 5701-10
--	---



und im Internet unter: [www.witt.de](http://www.witt.de)

Hier erfahren Sie alles über uns und unser Angebotsspektrum.



- Weiterbildung
- Umschulung
- berufliche Rehabilitation



## Lehrgangsinhalte

### **BERUFLICHE GRUNDBILDUNG** (12 Wochen)

**Berufsübergreifendes Englisch** • **Rechtlicher Rahmen der Unternehmung und des Wirtschaftens** • **Arbeiten mit den IT-Office-Anwendungen** • **Bewerbst raining**

### **IT-KERNQUALIFIKATION**

#### **Cloud Services** (1 Woche)

Cloud-Modelle • Technische Voraussetzungen • Basiswissen • Strategien • Sicherheit • Einrichtung und Verwaltung von Microsoft 365

#### **PC-Hardware und Datentechnik** (2 Wochen)

Komponenten und Systeme nach Leistung und Einsatzbereichen auswählen, konfigurieren • Testverfahren, Fehleranalyse, Instandsetzung • Datenschutz und -sicherung • Dokumentation der Konfiguration

#### **Netzwerktechnik und -Management** (3 Wochen)

Netzwerktechnik • grundlegende Protokolle • Netzwerkpraxis

#### **Netzwerkbetriebssysteme** (4 Wochen)

Windows als P2P- und Clientbetriebssystem, Serverbetriebssystem • Installation, Konfiguration, Ressourcen • Fehleranalyse, Problembehandlung • Implementieren und Überwachen der Sicherheit • Active Directory • Netzwerkinfrastruktur

#### **Grundlagen der Elektrotechnik/Elektronik** (3 Wochen)

Gleichstromtechnik, elektrische Grundgrößen • elektrisches, magnetisches Feld • Kondensatoren, Widerstände und Dioden • Transformatoren • elektromagnetische Verträglichkeit (EMV) • elektronische Bauelemente • Grundlagen der Digitaltechnik

#### **Grundlagen der IT- und Netzwerksicherheit** (3 Wochen)

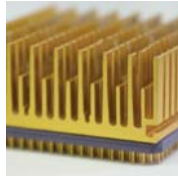
Datenschutz, -sicherheit • IT-Compliance • Gefährdungsbeurteilungen • Angriffsformen • Risikomanagement • IT-Sicherheitskonzepte • Mitarbeiterschulungen • Rechtssicherheit

#### **Lichtwellenleiter- und Telekommunikations-Technik** (1 Woche)

#### **Vertiefung Netzwerk- und Computertechnik** (1 Woche)

IPv6 • DHCPv6 • Weitverkehrsprotokolle • Weitere Protokolle/Dienste

#### **Grundlagen Internet und HTML** (1 Woche)



## Lehrgangsinhalte

### **Bildbearbeitung für Webanwendungen** (2 Wochen)

Werkzeuge und Arbeitstechniken • Digitalisierung von analogen Vorlagen • Bildretusche, Bildmontage • Farbmanagementkonzepte

### **HTML/CSS/JavaScript** (3 Wochen)

HTML4, CSS2, HTML5, CSS3, JavaScript • statische, dynamische Webseiteninhalte • Strukturierung, Formatierung • Einbindung dynamischer Webseiteninhalte • JavaScript • Website-Projekt (1 Woche)

### **Online-Marketing und SEO** (2 Wochen)

META-Tags • Suchmaschinen • SEO • Besondere Formen des Online-Marketings • Grundlagen Search Engine Advertising • Social Network Marketing und Analysen

### **Kaufmännische Kernqualifikation** (5 Wochen)

Auftragsbearbeitung, Marketing, Vertrieb • Kosten- und Leistungsrechnung • Controlling, Projektmanagement • Wirtschafts- und Sozialkunde

### **Kernqualifikation Programmierung** (3 Wochen)

Grundlagen der Programmierung • Programmierlogik

### **Datenbanken und SQL** (3 Wochen)

Grundlagen Relationale Datenbanken/SQL • Syntax • Datenbankabfragen

### **PHP/MySQL** (3 Wochen)

Einbetten von PHP in HTML-Seiten • Datenbankbindung an MySQL

### **IT-FACHQUALIFIKATION**

#### **Berufsspezifische Fachqualifikation für Fachinformatiker Fachrichtung Systemintegration** (6 Wochen)

Protokolle und Dienste • netzwerkspezifische Prüf- und Meßmethoden • Planung und Realisierung von heterogenen Netzwerkstrukturen • Datenschutz- und -sicherungskonzepte • Einführung von komplexen IT-Lösungen in betriebliche Strukturen

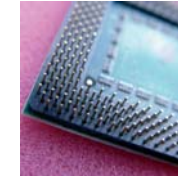
### **ENGLISCH FÜR IT-BERUFE** (2 Wochen)

### **BERUFSSPEZIFISCHE PROJEKTARBEITEN** (2 Wochen)

• **Selbständige Bearbeitung prüfungsrelevanter Komplexaufgaben**

### **INTENSIVMODUL PRÜFUNGSVORBEREITUNG** (5 Wochen)

### **BETRIEBLICHES PRAKTIKUM**



## Zielgruppe/Voraussetzungen

### **Zielgruppe**

Die Weiterbildung wendet sich an arbeitslose oder von Arbeitslosigkeit bedrohte Interessent\*innen, an Arbeitnehmer\*innen im Rahmen des Qualifizierungschancengesetzes sowie Rehabilitand\*innen und Bildungsinteressent\*innen allgemein.

### **Zugangsvoraussetzungen**

Grundsätzlich wird - wie bei allen anerkannten, nach dem Berufsbildungsgesetz oder der Handwerksordnung geregelten Ausbildungsberufen - keine bestimmte schulische oder berufliche Vorbildung rechtlich vorgeschrieben.

Die Aufnahme in den Lehrgang erfolgt nach Feststellung der Eignung durch die Witt Schulungszentrum GmbH. In Sonderfällen: Aufnahme nach besonderer Vereinbarung zwischen Interessent\*in, Kostenträger und Witt Schulungszentrum GmbH.

### **Abschluss**

anerkannte Berufsausbildung mit IHK-Abschluss als **Fachinformatikerin (IHK)** bzw. **Fachinformatiker (IHK)** mit der **Fachrichtung Systemintegration**

### **Kosten**

Dieses Angebot ist zur Förderung mit Bildungsgutschein nach SGB III (auch über Qualifizierungschancengesetz) zugelassen, sowie im Rahmen der beruflichen Rehabilitation nach SGB IX geeignet. Bei Vorliegen der Fördervoraussetzungen übernimmt Ihr Kostenträger die Weiterbildungskosten.

Der Lehrgang ist nach Akkreditierungs- und Zulassungsverordnung Arbeitsförderung (AZAV) zertifiziert.

**Wir informieren Sie gerne über die gesetzlichen Regelungen in der Förderung der beruflichen Weiterbildung!**

### **Unterkunftsmöglichkeiten**

Sie suchen eine Unterkunft? Auf unserer Internetseite finden Sie eine Liste mit verschiedenen Angeboten für unsere Teilnehmer\*innen. Eine Bezuschussung durch Ihren Kostenträger ist in der Regel möglich.

## Fachinformatiker\*in (IHK)

Fachrichtung Systemintegration



### Ort – Dauer – Ferienzeiten

<b>Lehrgangsort:</b>	<b>Auerbach/Plauen</b>
<b>Beginn:</b>	1. Februar 2022
<b>Ende:</b>	26. Januar 2024
<b>Unterricht:</b>	von 7.45 Uhr bis 15.00 Uhr
<b>Praktikum:</b>	08.05.2023 – 13.10.2023 27.11.2023 – 12.01.2024 22.01.2024 – 26.01.2024
<b>Ferien:</b>	27.05.2022 01.08.2022 – 19.08.2022 22.12.2022 – 02.01.2023 13.02.2023 – 24.02.2023 19.05.2023 24.07.2023 – 04.08.2023 27.12.2023 – 02.01.2024 sowie gesetzliche Feiertage

Wir bieten die Möglichkeit zur Teilnahme an einem Vorbereitungslehrgang für diese Umschulung.

### INFORMATION • BERATUNG • ANMELDUNG



**WITT SCHULUNGSZENTRUM GmbH**

Stauffenbergstraße 19  
08209 Auerbach

Tel. 03744 273-0

Fax 03744 273-146

Morgenbergstraße 19  
08525 Plauen

Tel. 03741 5701-0

Fax 03741 5701-10