



## Ihre Qualifikation

Digitalisierung und Industrie 4.0 sind für die Maschinen- und Anlagentechnik hochrelevant. So spielen in der Produktion digitale Vernetzung, anlagenspezifische Software-Systeme, Big Data, künstliche Intelligenz, vorausschauende Wartung, intelligente Sensorik, Assistenzsysteme und weitere digitale Technologien eine immer größere Rolle.

Jedoch ist Digitalisierung weit mehr als ein technologischer Wandel: Die Veränderungen sind immer als Wechselwirkung zwischen Mensch und Technik zu betrachten. Die erweiterten technischen Möglichkeiten werden erst wirksam, wenn sie von Menschen in den Unternehmen angewendet und genutzt werden. Erst im Zusammenspiel von Mensch, Technik und Organisation verändert Digitalisierung tatsächlich die Arbeitswelt.

Für die zahlreichen Mitarbeiter\*innen in Produktionsunternehmen ist die digitale Transformation mit Auswirkungen auf Beschäftigungschancen und Arbeitsbedingungen, aber auch Kompetenzerfordernissen und Qualifikationsbedarfen verbunden. Die praxisorientierte Weiterbildung Digitalisierung und IT-Praxis in der Maschinen- und Anlagentechnik vermittelt wichtige Grundlagenkenntnisse für die branchenspezifischen Herausforderungen infolge der Digitalisierungsprozesse.

### Berufliche Bildung von Mensch zu Mensch

Wir bieten hochwertigen Präsenzunterricht und fachpraktische Ausbildung mit Dozent\*innen, die Ihnen als Ansprechpartner durchgängig zur Seite stehen. Der Einsatz digitaler Technik und Medien im Lernprozess gehört selbstverständlich zu unserem Ausbildungskonzept. Sie lernen zudem fachspezifisch in Kleingruppen für einen effektiven Wissenserwerb mit individueller Unterstützung.



## Ihre Arbeitsmarktchancen

Nach dem Manufakturzeitalter und dem Industrialisierungszeitalter sind wir nun im Wissenszeitalter angekommen. Zur Digitalisierung gibt es keine Alternative für Unternehmen, die auch in Zukunft wettbewerbsfähig sein wollen.

Neben der Erhöhung der Effizienz geht es hier auch um Flexibilisierung der Prozesse, Individualisierung der Produktion oder zusätzlichen Kundennutzen. Mit der digitalen Transformation wird es auch in der Industrie einen Wandel der Beschäftigung in allen betrieblichen Bereichen und Funktionen geben und damit Konsequenzen für die Arbeitsplätze.

Die Unternehmen stehen nicht nur vor der Herausforderung, innovative Technologien zu integrieren, sondern auch alle Mitarbeiter mitzunehmen. Deshalb führt für die Beschäftigten an der Qualifizierung für die neuen Anforderungen und die neuen digitalen Technologien kein Weg vorbei. Dass dazu vorrangig der Erwerb von IT-Kompetenzen gehört, liegt auf der Hand.

Mit dem Wissen, welches Sie praxisnah in dieser Weiterbildung vermittelt bekommen, eröffnen Sie sich gute Chancen, um für den Prozess der Digitalisierung grundlegend gewappnet zu sein und sich damit berufliche Perspektiven zu erhalten bzw. zu erschließen.

## Digitalisierung und IT-Praxis in der Maschinen- und Anlagentechnik

Weiterbildungsangebot



### INFORMATION • BERATUNG • ANMELDUNG

#### WITT SCHULUNGSZENTRUM GMBH

Stauffenbergstraße 19	Morgenbergstraße 19
08209 Auerbach	08525 Plauen
Tel. 03744 273-0	Tel. 03741 5701-0
Fax 03744 273-146	Fax 03741 5701-10



und im Internet unter: [www.witt.de](http://www.witt.de)

Hier erfahren Sie alles über uns und unser Angebotsspektrum.



- Weiterbildung
- Umschulung
- berufliche Rehabilitation



## Lehrgangsinhalte

### Einführung Digitalisierung und Arbeiten 4.0

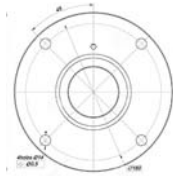
2,5 Tage

- bedarfsgerechte GL-Vermittlung IT/EDV
- Sicherheit bei IT-Anwendungen aus Sicht des Anwenders und aus Sicht des Betreibers
- Arbeit 4.0 und Digitalisierung
- Wie verändert Digitalisierung unsere Arbeitswelt?
- disruptive Technologien
- Künstliche Intelligenz

### IT- und Netzwerkgrundlagen

2,5 Tage

- Begriffsklärung
- Netzwerktopologien
- Netzwerkarchitekturen
- paketvermittelte Datenübertragung
- Netzwerkübertragungswege (Medien)
- Bussysteme
- Netzwerkkomponenten passiv und aktiv
- Vermittler zwischen Bussystemen und Netzwerken (Gateways)



## Lehrgangsinhalte

### Grundlagen der IT-gestützten Steuerungs- und Regelungstechnik

1 Woche

- Einführung
- Beschreibung von Verknüpfungssteuerungen
- Beschreibung von Ablaufsteuerungen
- Aufbau und Funktionsweise speicherprogrammierbarer Steuerungssysteme
- Praxisübungen

### Einrichten und Prüfen von IT-gesteuerten Maschinen und Anlagen

1 Woche

- GL Füge- und Montagetechnik
- Mess- und Prüfmethode
- Technische Dokumentationen

### Branchen- und betriebsspezifische IT-Anwendungen

1 Woche

Nach Rücksprache sowie Vorkenntnissen, Berufserfahrungen und Zielen der Teilnehmergruppe.



## Zielgruppe/Voraussetzungen

### Zielgruppe

Die Weiterbildung wendet sich an arbeitslose oder von Arbeitslosigkeit bedrohte Interessent\*innen, an Arbeitnehmer\*innen im Rahmen des Qualifizierungschancengesetzes sowie Rehabilitand\*innen und Bildungsinteressent\*innen allgemein.

### Zugangsvoraussetzungen

Die Aufnahme in den Lehrgang erfolgt nach Feststellung der Eignung durch die Witt Schulungszentrum GmbH. In Sonderfällen: Aufnahme nach besonderer Vereinbarung zwischen Interessent\*in, Kostenträger und Witt Schulungszentrum GmbH.

### Abschluss

trägerinternes Zertifikat/Zeugnis

### Kosten

Dieses Angebot ist zur Förderung mit Bildungsgutschein nach SGB III (auch über Qualifizierungschancengesetz) zugelassen, sowie im Rahmen der beruflichen Rehabilitation nach SGB IX geeignet. Bei Vorliegen der Fördervoraussetzungen übernimmt Ihr Kostenträger die Weiterbildungskosten.

Der Lehrgang ist nach der Akkreditierungs- und Zulassungsverordnung Arbeitsförderung (AZAV) zertifiziert.

**Wir informieren Sie gerne über die gesetzlichen Regelungen in der Förderung der beruflichen Weiterbildung!**

### Unterkunftsmöglichkeiten

Sie suchen eine Unterkunft? Auf unserer Internetseite finden Sie eine Liste mit verschiedenen Angeboten für unsere Teilnehmer\*innen. Eine Bezuschussung durch Ihren Kostenträger ist in der Regel möglich.

## Digitalisierung und IT-Praxis in der Maschinen- und Anlagentechnik

---



### Ort - Dauer - Ferienzeiten

---

**Lehrgangsort:** Auerbach

**Beginn:** 5. September 2022

**Ende:** 30. September 2022

**Unterricht:** Mo - Do 7.45 Uhr bis 15.15 Uhr  
Fr 7.45 Uhr bis 12.45 Uhr

**Ferien:** gesetzliche Feiertage

### INFORMATION • BERATUNG • ANMELDUNG



**WITT SCHULUNGSZENTRUM GmbH**

Stauffenbergstraße 19  
08209 Auerbach

Tel. 03744 273-0  
Fax 03744 273-146

Morgenbergstraße 19  
08525 Plauen

Tel. 03741 5701-0  
Fax 03741 5701-10