



## Das Konzept

Sie wollen sich mit einer beruflichen Weiterbildung am Arbeitsmarkt neu orientieren? Sie sind sich aber noch nicht sicher, welche Qualifizierung zu Ihnen passt und erfolgversprechend ist?

Wir können Ihnen verschiedene Alternativen aufzeigen und mit Ihnen gemeinsam herausfinden, welche beruflichen Perspektiven für Sie am besten geeignet sind!

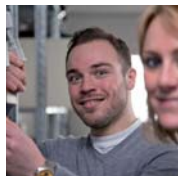
Während des 1-wöchigen Moduls soll mit verschiedenen Tests geklärt werden, über welche Fähigkeiten und Potenziale Sie verfügen. Im nächsten Schritt analysieren wir gemeinsam mit Ihnen, wie diese mit Blick auf die Beschäftigungschancen in einem bestimmten Beruf oder Berufsbereich nutzbar sind und welche Umschulung oder Weiterbildung den Berufseinstieg wirkungsvoll unterstützen kann.

Dazu gehört auch, dass Sie sich Ihrer Kompetenzen aber auch Ihrer persönlichen Neigungen und Interessen sowie Stärken und Schwächen bewusst werden. Wir können Ihnen mittels bewährter Eignungstests und praktischer Erprobungen eine objektive Einschätzung Ihrer Potenziale geben.

Am Ende münden Ihre Erkenntnisse und unsere Einschätzung in eine Empfehlung an Ihren Kostenträger, mit welcher Qualifizierung Ihre Integration in den Arbeitsmarkt gelingen kann.

### Unsere Fachkompetenz

- Die Witt Schulungszentrum GmbH ist seit 1991 in der beruflichen Erwachsenenbildung tätig. Seitdem haben mehr als 25 000 Teilnehmer und Teilnehmerinnen unsere Lehrgänge besucht.
- In derzeit 9 Fachbereichen können Sie aus einem breiten Spektrum an aussichtsreichen Umschulungen und beruflichen Weiterbildungen wählen.
- Wir bieten Ihnen für die Ausbildung bei uns ein angenehmes Lernumfeld und kümmern uns mit Ihnen gemeinsam um Ihren künftigen Arbeitsplatz.



## Ihre Chancen

Bereits seit 2005 führen wir Assessments im Rahmen von verschiedenen Maßnahmen und Projekten zur beruflichen Integration durch.

Daher können wir als Bildungsträger auf fundierte Erkenntnisse aus der Umsetzung von Eignungsfeststellungsverfahren und Arbeitserprobungen in unseren Fachbereichen zurückgreifen. Zur Begleitung und Auswertung der Tests stehen zudem unsere Psychologin sowie erfahrene Sozialpädagogen\*innen und Fachdozenten\*innen zur Verfügung.

Gemeinsam mit Ihnen wollen wir am Ende die Frage nach Ihren individuellen Möglichkeiten, beruflichen Zielen aber auch nach alternativen Berufs-/Beschäftigungsmöglichkeiten beantworten. Denn nur, wenn Sie motiviert sind, werden Sie sich auch den Anforderungen einer Umschulung oder beruflichen Weiterbildung stellen können.

### Unsere Erfolgsbilanz

- Wir haben bislang rund 3100 Teilnehmer\*innen zu Berufsabschlüssen vor IHK und HWK geführt. Mit einer durchschnittlichen Bestehensquote von 93% haben unsere Teilnehmerinnen und Teilnehmer vergleichsweise sehr gute Aussichten auf einen erfolgreichen Abschluss und eine nachhaltige Integration in das Berufsleben.
- Unsere Ausbilder sind Mitglieder der Prüfungsausschüsse bei IHK und HWK und können Sie deshalb zielgerichtet auf Ihre Abschlussprüfung vorbereiten.

### INFORMATION • BERATUNG • ANMELDUNG

#### WITT SCHULUNGSZENTRUM GMBH

Stauffenbergstraße 19    Morgenbergstraße 19  
08209 Auerbach    08525 Plauen  
Tel. 03744 273-0    Tel. 03741 5701-0  
Fax 03744 273-146    Fax 03741 5701-10



und im Internet unter: [www.witt.de](http://www.witt.de)

Hier erfahren Sie alles über uns und unser Angebotsspektrum.

## Berufliche Orientierung und Erprobung

Im Vorfeld einer beruflichen Qualifizierung



Einzelmaßnahme gem. § 45 SGB III



- Weiterbildung
- Umschulung
- berufliche Rehabilitation



## Lehrgangsinhalte

### Analyse der allgemeinen Beschäftigungsmöglichkeiten

2 Tage

#### Überblick über den aktuellen Arbeitsmarkt sowie Ausblick auf künftige Entwicklungen:

- Überblick über die Betriebe in der Region
- Berücksichtigung aktueller Entwicklungen auf dem regionalen Beschäftigungsmarkt
- Möglichkeiten der Arbeitssuche (Online-Angebote, Online- und Jobportal der BA, Tagespresse)
- Integrations-/Beschäftigungsmodelle/Arbeitsformen
- Stellenwert der Zeitarbeitsfirmen

#### Berufsorientierung:

- Arbeitsbedingungen und Anforderungen in den verschiedenen Branchen
- geforderte Mindestanforderungen an Fach- und Schlüsselqualifikationen
- alternative Berufschancen
- das Erlernen eines neuen Berufes über den Weg einer Umschulung
- berufliche Weiterbildungen, die auf vorhandenen Kenntnissen und Erfahrungen aufbauen
- berufliche Qualifizierungen für "Quereinsteiger"



## Lehrgangsinhalte

### Eignungstests und Arbeitserprobungen

2 Tage

Optional werden 1- bis 2-tägige berufspraktische Erprobungen in folgenden Bereichen angeboten:

- Informations- und Telekommunikationstechnik
- Medien und Gestaltung
- Elektrotechnik
- Metall
- kaufmännische Bereich
- Lager/Logistik
- Handel und Verkauf
- Hauswirtschaft, Gebäudereinigung, Textilreinigung
- Zahntechnik
- Pflege/Soziales

### Auswertung und Einschätzung

1 Tag

Einschätzung des Testablaufs/Beurteilung Arbeitsverhalten:

- Bewertung fachliche Eignung
- Bewertung allgemeine Kompetenzen



## Zielgruppe, Dauer, Orte

### Zielgruppe

Die Maßnahme wendet sich an arbeitslose oder von Arbeitslosigkeit bedrohte Interessentinnen und Interessenten.

### Zugangsvoraussetzungen

Es sind keine besonderen Voraussetzungen für die Teilnahme am Modul **Berufliche Orientierung und Erprobung** erforderlich.

**Maßnahmeort:** Auerbach

**Beginn:** montags nach Vereinbarung

**Dauer:** 1 Woche  
Mo - Do von 7.45 bis 15.00 Uhr  
Fr 7.45 bis 12.00 Uhr

**Ferien:** gesetzliche Feiertage

**Abschluss:** Teilnahmebescheinigung

### Kosten

Dieses Angebot richtet sich an Arbeitssuchende mit Anspruch auf Förderung nach SGB II/III. Bei Vorliegen der individuellen Fördervoraussetzungen übernimmt Ihr Kostenträger die Maßnahmegebühren. Die Förderzusage wird mit Ausgabe eines Aktivierungs- und Vermittlungsgutscheins erteilt.

Das Modul ist nach Akkreditierungs- und Zulassungsverordnung Arbeitsförderung (AZAV) zertifiziert.