



Ihre Qualifikation

Schon lange sind Fahrräder keine simplen „Drahtesel“ mehr, sondern High-Tech-Geräte aus Aluminium, Stahl und CFK für die unterschiedlichsten Anwendungsfälle. Und diese Vehikel müssen nicht nur repariert werden, wenn ein Defekt vorliegt, sondern unterliegen mittlerweile genau wie moderne Autos und Motorräder festgelegten Serviceintervallen mit umfangreichen Tests und turnusmäßigem Austausch wichtiger Baugruppen, damit Sicherheit, Haltbarkeit und Gewährleistungsansprüche aufrechterhalten werden können.

Und genau hier kommt der Zweiradmechatroniker*in ins Spiel: Softwareupdates, Akkumanagement, das Einstellen, Verändern und Anpassen elektronischer, elektrischer, mechanischer und hydraulischer Systeme ist schon lange nicht mehr für den Hobbyschrauber im Fahrradkeller zu leisten. Hier müssen erstklassig ausgebildete Fachleute mit fundierten Kenntnissen und Fertigkeiten ran, die auch Kunden professionell beraten können!

Zweiradmechatroniker*innen der FR Fahrradtechnik also warten und reparieren sowohl nichtmotorisierte als auch mit einem Elektro- bzw. Hybridantrieb ausgestattete Fahrräder wie Mountainbikes, Rennräder, City-, Touren-, Lasten und Sonderfahrräder sowie deren Bauteile und Komponenten. Dabei führen sie Montagearbeiten aus, passen Fahrzeuge an Kundenwünsche an oder rüsten sie um.

Berufliche Bildung von Mensch zu Mensch

Wir bieten hochwertigen Präsenzunterricht und fachpraktische Ausbildung mit Dozenten*innen, die Ihnen als Ansprechpartner zur Seite stehen.

Digitale Medien für zeitgemäße Lernformen unterstützen unser Ausbildungskonzept - statt nur E-Learning in virtuellen Klassenräumen. Sie lernen bei uns fachspezifisch in Kleingruppen für einen effektiven Wissenserwerb mit individueller Unterstützung vor Ort.



Ihre Arbeitsmarktchancen

Die Fahrradbranche boomt! Und Deutschland mit seinen derzeit (2018) 75,5 Mio.¹ Fahrrädern ist ein Wachstumsmarkt, vor allem, wenn es um E-Bikes geht. Dies gilt insbesondere in den bislang für Pendler und „Ausflugsradler“ schwierig zu befahrenden Mittelgebirgsregionen. Und immer mehr Deutsche steigen vom Auto auf das Fahrrad um – zumindest zeit- und ersatzweise. Das Umsatzwachstum in Deutschlands Fahrradbranche lag allein in 2018 bei 16,3 Prozent!

Der sich daraus ableitende enorme Bedarf an hochklassig ausgebildeten Fachkräften wird in den nächsten Jahren steigen – nicht zuletzt, wenn weitere neue Antriebstechnologien den Markt erobern. Der Zweirad-Industrie-Verband prognostiziert deutschlandweit einen Anteil von E-Bikes am Gesamtfahrradgeschäft von etwa 30-35 Prozent. Und hier sind andere elektrisch angetriebene Zweiräder wie z. B. E-Scooter, Hoverboards oder Segways gar nicht erfasst.

Arbeit gibt es für Zweiradmechatroniker*innen nicht nur als Mitarbeiter in Radhäusern jeder Größe, bei Fahrradherstellern oder bei Fahrradverleihern. Dieser Berufsabschluss eignet sich auch sehr gut als Sprungbrett, um sich z. B. ein eigenes kleines Unternehmen – vielleicht unmittelbar an einem der neuen Radwege – aufzubauen und sein eigener Chef sein zu können.

¹ Quelle: statista.de (2019)

Unsere Erfolgsbilanz

In unseren Weiterbildungen und Umschulungen im Bereich Metall und Elektro fanden 79 % der Absolventen*innen im Anschluss an die Ausbildung einen Arbeitsplatz.

INFORMATION • BERATUNG • ANMELDUNG

WITT SCHULUNGSZENTRUM GMBH

Stauffenbergstraße 19 08209 Auerbach Tel. 03744 273-0 Fax 03744 273-146	Morgenbergstraße 19 08525 Plauen Tel. 03741 5701-0 Fax 03741 5701-10
--	---



und im Internet unter: www.witt.de

Hier erfahren Sie alles über uns und unser Angebotsspektrum.

Zweiradmechatroniker*in (IHK)

Fachrichtung Fahrradtechnik



- Weiterbildung
- Umschulung
- berufliche Rehabilitation



Lehrgangsinhalte

BERUFLICHE GRUNDBILDUNG (3 Wochen)

Fachenglisch für Techniker

Wirtschafts- und Sozialkunde für technische Berufe
Arbeit mit den IT-Office-Anwendungen

MECHATRONISCHE GRUND- UND FACHBILDUNG

Mechatronische Grundlagen

(8 Wochen)

Werkstofftechnik

(2 Wochen)

Fahrradbauarten

(2 Wochen)

Arbeitsschutz, Arbeitssicherheit, 1 Hilfe

(2 Wochen)

Prüfen und Messen

(1 Woche)

Maschinenelemente

(1 Woche)

Grundieren, Lackieren und Beschichten

(1 Woche)

GL Elektrotechnik und Elektronik

(2 Wochen)

Steuerungs- und Regelungstechnik / Sensorik Grundlagen

(2 Wochen)

Elektrofahrräder

(4 Wochen)

Rahmen, Lenkung, Federung

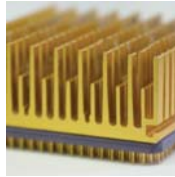
(2 Wochen)

Räder, Reifen, Schläuche

(2 Wochen)

Antrieb

(3 Wochen)



Lehrgangsinhalte

Bremsentechnik

(2 Wochen)

Lichttechnische Anlagen

(1 Woche)

Zubehör

(2 Wochen)

Ergonomie und Anpassung

(2 Wochen)

Schmierung, Reinigung und Pflege

(1 Woche)

Instandhaltung und Werkzeuge

(1 Woche)

Kaufmännische Kernqualifikation

(2 Wochen)

Produktsicherheit

(2 Wochen)

Verkauf und Beratung

(2 Wochen)

Marketing

(2 Wochen)

Durchführen von Um- und Nachrüstarbeiten

(6 Wochen)

Projektarbeit Elektrofahrrad

(4 Wochen)

Demontieren, Reparieren und Montieren von Bauteilen, Baugruppen und Systemen

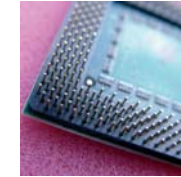
(5 Wochen)

INTENSIVMODUL PRÜFUNGSVORBEREITUNG

(5 Wochen)

Bewerbungstraining (3 Tage)

BETRIEBLICHES PRAKTIKUM



Zielgruppe/Voraussetzungen

Zielgruppe

Die Weiterbildung wendet sich in erster Linie an arbeitslose oder von Arbeitslosigkeit bedrohte Interessenten*innen sowie Rehabilitanden*innen und Bildungsinteressenten*innen allgemein.

Zugangsvoraussetzungen

Grundsätzlich wird - wie bei allen anerkannten, nach dem Berufsbildungsgesetz oder der Handwerksordnung geregelten Ausbildungsberufen - keine bestimmte schulische oder berufliche Vorbildung rechtlich vorgeschrieben.

Die Aufnahme in den Lehrgang erfolgt nach Feststellung der Eignung durch die Witt Schulungszentrum GmbH. In Sonderfällen: Aufnahme nach besonderer Vereinbarung zwischen Interessent*in, Kostenträger und Witt Schulungszentrum GmbH.

Abschluss

anerkannte Berufsausbildung mit IHK-Abschluss als **Zweiradmechatroniker (IHK) bzw. Zweiradmechatronikerin (IHK)** in der **Fachrichtung Fahrradtechnik**

Kosten

Dieses Angebot ist zur Förderung mit Bildungsgutschein nach SGB II/III zugelassen sowie zur Förderung im Rahmen der beruflichen Rehabilitation nach SGB IX und nach dem Soldatenversorgungsgesetz geeignet. Bei Vorliegen der individuellen Fördervoraussetzungen übernimmt Ihr Kostenträger die Umschulungskosten.

Der Lehrgang ist nach der Akkreditierungs- und Zulassungsverordnung Arbeitsförderung (AZAV) zertifiziert.

Wir informieren Sie gerne über die gesetzlichen Regelungen in der Förderung der beruflichen Weiterbildung!

Unterkunftsmöglichkeiten

Sie suchen eine Unterkunft? Auf unserer Internetseite finden Sie eine Liste mit verschiedenen Angeboten für unsere Teilnehmer*innen. Eine Bezuschussung durch Ihren Kostenträger ist in der Regel möglich.

Zweiradmechatroniker*in (IHK)

Fachrichtung Fahrradtechnik



Ort – Dauer – Ferienzeiten

Lehrgangsort:	Auerbach
Beginn:	18. August 2020
Ende:	16. Dezember 2022
Unterricht:	von 7.45 Uhr bis 15.00 Uhr
Praktikum:	9. Mai 2022 – 4. Nov. 2022 2. Dez. 2022 – 16. Dez. 2022
Ferien:	21. Dez. 2020 – 31. Dez. 2020 14. Mai 2021 26. Jul. 2021 – 13. Aug. 2021 23. Dez. 2021 – 31. Dez. 2021 14. Feb. 2022 – 25. Feb. 2022 27. Mai 2022 25. Jul. 2022 – 12. Aug. 2022 sowie gesetzliche Feiertage

Wir bieten die Möglichkeit zur Teilnahme an einem Vorbereitungslehrgang für diese Umschulung.

INFORMATION • BERATUNG • ANMELDUNG



WITT SCHULUNGSZENTRUM GmbH

Stauffenbergstraße 19
08209 Auerbach

Tel. 03744 273-0
Fax 03744 273-146

Morgenbergstraße 19
08525 Plauen

Tel. 03741 5701-0
Fax 03741 5701-10