



Ihre Qualifikation

Als **Technische/r Produktdesigner/in (IHK)** begleiten Sie ein Produkt von der Entwicklung bis zur Fertigstellung. Gemeinsam mit anderen Abteilungen erarbeiten Sie in diesem Prozess passgenaue Lösungen für die Wünsche der Kunden und Auftraggeber. Vordergründige Kriterien sind hierbei Design und Funktionalität innerhalb der technischen Möglichkeiten sowie die Wirtschaftlichkeit in Bezug auf die Kosten.

Ihre Aufgabe ist insbesondere die Darstellung von Bauteilen in technischen Dokumenten mittels technischer Zeichnungen sowie die Erstellung von Stücklisten und Begleitunterlagen. Dabei beachten Sie die geltenden Normen, die Eigenschaften der zum Einsatz kommenden Werkstoffe und berücksichtigen deren Verfügbarkeit und Umweltverträglichkeit.

In der Fachrichtung Maschinen- und Anlagenkonstruktion gehören zusätzlich neben Berechnungen im Konstruktionsprozess auch Kenntnisse der verschiedenen Montage- und Fertigungstechniken sowie Grundlagen der Steuerungs- und Elektrotechnik dazu, um Bauteile und Baugruppen fachgerecht entwerfen, planen, konzipieren und beurteilen zu können.

Die tägliche Arbeit verrichten Sie am Computer. Dafür werden Sie in unserer Umschulung mit 3D-CAD Programmen der Marktführer vertraut gemacht.

Unsere Fachkompetenz

- Unser Ausbildungsteam besteht aus langjährig erfahrenen und hoch qualifizierten Dozenten/innen. Durch die Mitgliedschaft in den Prüfungsausschüssen der IHK können wir Sie zielgerecht auf die Abschlussprüfungen vorbereiten.



Ihre Arbeitsmarktchancen

Technische Produktdesigner/innen (IHK) finden in vielen Wirtschaftsbereichen Beschäftigung. Insbesondere kommen Unternehmen des Maschinen- und Anlagenbaus in Frage. Durch die fachliche Nähe des Berufes zum Bauzeichner oder Technischen Systemplaner sind auch Stellen im Baugewerbe interessant.

Aufgrund der schnellen Entwicklung im Bereich des 3D-Drucks nimmt die Bedeutung des **Computer-Aided-Design** in den nächsten Jahren weiter zu, wodurch auch viele Unternehmen aus anderen Branchen auf die Kenntnisse von Produktdesignern angewiesen sind.

Unsere Erfolgsbilanz

- Mehr als 26000 Teilnehmerinnen und Teilnehmer nahmen seit 1991 Lehrgangsangebote im Witt Schulungszentrum wahr. Über 2800 der Absolventinnen und Absolventen beendeten bislang erfolgreich ihre Ausbildung mit Berufsabschlüssen vor der IHK und der HWK. Viele von ihnen wurden von der IHK als jeweilige Jahrgangsbeste in ihrem Ausbildungsberuf geehrt. Mit einer durchschnittlichen Bestehensquote von rund 90% liegen wir weit über den jeweiligen Landesdurchschnitten.
- Die Ausbildung im Bereich CAD bzw. Technisches Zeichnen ist bereits langjähriger Bestandteil unserer Schulungsprogramme im Bereich Mechatronik.

INFORMATION • BERATUNG • ANMELDUNG

WITT SCHULUNGSZENTRUM GMBH

Stauffenbergstraße 19	Morgenbergstraße 19
08209 Auerbach	08525 Plauen
Tel. 03744 273-0	Tel. 03741 5701-0
Fax 03744 273-146	Fax 03741 5701-10



und im Internet unter: www.witt.de

Hier erfahren Sie alles über uns und unser Angebotsspektrum.

Technische/r Produktdesigner/in (IHK)

Fachrichtung Maschinen- und Anlagenkonstruktion



- Weiterbildung
- Umschulung
- berufliche Rehabilitation





Lehrgangsinhalte

BERUFLICHE GRUNDBILDUNG

Technisches Fachenglisch

(2 Wochen)

Wirtschafts- und Sozialkunde

(2 Wochen)

Arbeit mit den IT-Office-Anwendungen

(8 Wochen)

GRUND- UND FACHBILDUNG PRODUKTDESIGNER

Technische Grundlagen

(6 Wochen)

- Technische Mathematik
- Technische Mechanik
- Grundlagen der Wärmelehre

Grundlagen Technisches Zeichnen

(8 Wochen)

- Erstellen und Anwenden technischer Dokumente
- Rechnergestützt konstruieren

Werkstoffkunde

(6 Wochen)

- Unterscheiden von Werkstoffen
- Beurteilen von Werk- und Hilfsstoffen

Produktentwicklung

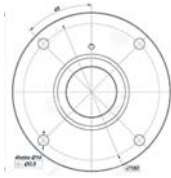
(9 Wochen)

- Arbeitsplanung und Organisation
- Produktentstehungsprozess
- Kundenorientierung
- Durchführen von Maßnahmen zur Qualitätssicherung

Füge- und Montagetechnik

(4 Wochen)

- Unterscheiden von Fertigungsverfahren und Montagetechniken
- Auswählen von Fertigungs- und Fügeverfahren und Montagetechniken



Lehrgangsinhalte

Erstellen von Bauteilen und Konstruktionen

(12 Wochen)

- Entwerfen, Ausarbeiten und Berechnen von Bauteilen und Baugruppen (I)
- Planen, Konzipieren und Beurteilen von Baugruppen (I)
- Entwerfen, Ausarbeiten und Berechnen von Bauteilen und Baugruppen (II)
- Planen, Konzipieren und Beurteilen von Baugruppen (II)

Fertigungstechnik

(7 Wochen)

- Grundlagen der Fertigungstechnik
- Ändern und prüfen von Werkstoffeigenschaften

Steuerungs- und Elektrotechnik

(4 Wochen)

- Steuerungs- und Elektrotechnik

Erstellen von 3D Datensätzen (Erstellen von Konstruktionen)

(11 Wochen)

- Erstellen von Konstruktionen
- Füge- und Montagetechnik
- Ausführen von Simulationen

INTENSIVMODUL PRÜFUNGSVORBEREITUNG (5 Wochen)

BETRIEBLICHES PRAKTIKUM



Zielgruppe/Voraussetzungen

Zielgruppe

Die Weiterbildung wendet sich in erster Linie an arbeitslose oder von Arbeitslosigkeit bedrohte Interessenten/innen sowie Rehabilitanden/innen und Bildungsinteressenten/innen allgemein.

Zugangsvoraussetzungen

Grundsätzlich wird - wie bei allen anerkannten, nach dem Berufsbildungsgesetz oder der Handwerksordnung geregelten Ausbildungsberufen - keine bestimmte schulische oder berufliche Vorbildung rechtlich vorgeschrieben. Farbsehtauglichkeit und räumliches Sehvermögen werden vorausgesetzt.

Die Aufnahme in den Lehrgang erfolgt nach Feststellung der Eignung durch die Witt Schulungszentrum GmbH. In Sonderfällen: Aufnahme nach besonderer Vereinbarung zwischen Interessent/in, Kostenträger und Witt Schulungszentrum GmbH.

Abschluss

anerkannte Berufsausbildung mit IHK-Abschluss als

Technische Produktdesignerin (IHK) bzw.

Technischer Produktdesigner (IHK)

Kosten

Dieses Angebot ist zur Förderung mit Bildungsgutschein nach SGB II/III zugelassen sowie zur Förderung im Rahmen der beruflichen Rehabilitation nach SGB IX und nach dem Soldatenversorgungsgesetz geeignet. Bei Vorliegen der individuellen Fördervoraussetzungen übernimmt Ihr Kostenträger die Umschulungskosten.

Der Lehrgang ist nach der Akkreditierungs- und Zulassungsverordnung Arbeitsförderung (AZAV) zertifiziert.

Wir informieren Sie gerne über die gesetzlichen Regelungen in der Förderung der beruflichen Weiterbildung!

Unterkunftsmöglichkeiten

Sie suchen eine Unterkunft? Auf unserer Internetseite finden Sie eine Liste mit verschiedenen Angeboten für unsere Teilnehmer/innen. Eine Bezuschussung durch Ihren Kostenträger ist in der Regel möglich.

Technische/r Produkt designer/-in (IHK)

Fachrichtung Maschinen- und Anlagenkonstruktion



Ort - Dauer - Ferienzeiten

Lehrgangsort:	Auerbach
Beginn:	20. August 2019
Ende:	17. Dezember 2021
Unterricht:	von 7.45 Uhr bis 15.00 Uhr
Praktikum:	26. Apr. 2021 - 5. Nov. 2021 15. Dez. 2021 - 16. Dez. 2021
Ferien:	1. Nov. 2019 23. Dez. 2019 - 3. Jan. 2020 22. Mai 2020 20. Jul. 2020 - 7. Aug. 2020 26. Okt. 2020 - 30. Okt. 2020 23. Dez. 2020 - 31. Dez. 2020 15. Feb. 2021 - 19. Feb. 2021 14. Mai 2021 26. Jul. 2021 - 13. Aug. 2021 sowie gesetzliche Feiertage

Wir bieten die Möglichkeit zur Teilnahme an einem Vorbereitungslehrgang für diese Umschulung.

INFORMATION • BERATUNG • ANMELDUNG



WITT SCHULUNGSZENTRUM GmbH

Stauffenbergstraße 19
08209 Auerbach

Tel. 03744 273-0
Fax 03744 273-146

Morgenbergstraße 19
08525 Plauen

Tel. 03741 5701-0
Fax 03741 5701-10