



Ihre Qualifikation

Bevor ein Netzwerk im Unternehmen oder beim Kunden eingerichtet werden kann, analysieren **Fachinformatiker/innen der Fachrichtung Systemintegration** die individuellen Bedürfnisse und Wünsche bezüglich der zu installierenden oder zu betreibenden IT-Infrastruktur. Dabei setzen sie ihre technischen, betriebswirtschaftlichen und organisatorischen Kenntnisse ein.

Sobald sie sich ein genaues Bild von der erwarteten Leistungsfähigkeit des Netzwerks aus hardware- sowie softwaretechnischer Sicht gemacht haben, planen sie seine Umsetzung: Wie viele Rechnerarbeitsplätze sollen eingerichtet werden? Welcher Arbeitsplatz soll über einen eigenen Drucker verfügen? Sind drahtlose Internetzugänge geplant?

Fachinformatiker/innen der Fachrichtung Systemintegration beachten hierbei nicht nur die momentanen Möglichkeiten der Netzwerke, sondern auch deren Erweiterbarkeit, etwa wenn sie die Verkabelung vorbereiten. Zudem beraten sie Kunden bei der Auswahl der geeigneten Hardware. Dazu müssen sie den aktuellen Markt kennen und stets über neue Produkte informiert sein. Sie werten daher die aktuelle Fachliteratur aus, die z.T. in englischer Sprache verfasst ist.

Unsere Fachkompetenz

- Bereits 1997 wurde der Fachbereich IT gegründet; allein seit 2002 haben wir über 1200 Teilnehmer/innen aus Sachsen, Bayern und Thüringen zu IT-Fachkräften in Umschulungen und Weiterbildungen qualifiziert.
- Unsere moderne Technik bietet Ihnen hervorragende Rahmenbedingungen für Ihre Lernerfolge.
- Unser Ausbildungsteam besteht aus zertifizierten Trainern und hoch qualifizierten Dozenten/innen mit langjähriger Erfahrung.
- Durch die Mitgliedschaft in den Prüfungsausschüssen der IHK können wir Sie zielgerecht auf die Abschlussprüfungen vorbereiten! Daraus resultieren Bestehensquoten von 90-100 %.



Ihre Arbeitsmarktchancen

Die IT-Technologie ist die Schlüsseltechnologie und Triebkraft des 21. Jahrhunderts. Deutschland gehört weltweit zu den führenden Standorten in diesem Bereich. In Mitteldeutschland entsteht eine hochgradig innovative und leistungsstarke Dienstleistungsbranche mit zunehmend überregionaler Ausstrahlung. Das stetige Fortschreiten der technischen Standards, immer komplexere Informationssysteme und hohe Ansprüche an Zuverlässigkeit und Aktualität der Systeme brauchen versierte Fachkräfte. Dabei ist abzusehen, dass der Fachkräftebedarf auch künftig nicht abgedeckt werden kann.

Typische Einsatzgebiete von **Fachinformatiker/innen Fachrichtung Systemintegration** sind vor allem die Planung, Betreuung, Konfiguration und die Absicherung komplexer Netzwerkinfrastrukturen. Dabei sind nicht nur Betriebe der IT-Branche, wie Hersteller und Vertriebsfirmen, sondern auch Anwenderunternehmen mit komplexen, oft weitverzweigten IT-Infrastrukturen (Behörden, Krankenhäuser oder Kliniken), das Betätigungsfeld für **Fachinformatiker/innen der Fachrichtung Systemintegration**. Speziell die immer weiter rasant anwachsenden elektronischen Datenbestände der Unternehmen erfordern besonders sichere und hochperforme Speicherlösungen. Auch hier können sie mit ihrer umfangreichen Ausbildung punkten.

Unsere Erfolgsbilanz

Seit 2010 haben 19 Klassen diese Umschulung erfolgreich abgeschlossen, größtenteils mit einer Bestehensquote von 100 %! In einzelnen Lehrgängen im Bereich IT fanden bis zu 76 % der Absolventen/innen im Anschluss an die Ausbildung einen Arbeitsplatz.

INFORMATION • BERATUNG • ANMELDUNG

WITT SCHULUNGSZENTRUM GMBH

Stauffenbergstraße 19 Morgenbergstraße 19
08209 Auerbach 08525 Plauen
Tel. 03744 273-0 Tel. 03741 5701-0
Fax 03744 273-146 Fax 03741 5701-10



und im Internet unter: www.witt.de

Hier erfahren Sie alles über uns und unser Angebotsspektrum.

Fachinformatiker/in (IHK)

Fachrichtung Systemintegration



- Weiterbildung
- Umschulung
- berufliche Rehabilitation





Lehrgangsinhalte

BERUFLICHE GRUNDBILDUNG (11 Wochen)

Berufsübergreifendes Englisch • Rechtlicher Rahmen der Unternehmung und des Wirtschaftens • Arbeiten mit den IT-Office-Anwendungen

IT-KERNQUALIFIKATION

PC-Hardware und Datentechnik (2 Wochen)

Komponenten und Systeme nach Leistungsmerkmalen und Einsatzbereichen beurteilen, auswählen, konfigurieren • Testverfahren, Fehleranalyse, Instandsetzung • Datenschutz und -sicherung • Dokumentation der Konfiguration

Netzwerktechnik und -Management (3 Wochen)

Netzwerktechnik • Grundlegende Protokolle • Netzwerkpraxis

Netzwerkbetriebssysteme (4 Wochen)

Windows als P2P- und Clientbetriebssystem, Serverbetriebssystem • Installation, Konfiguration, Ressourcen • Fehleranalyse, Problembearbeitung • Implementieren und Überwachen der Sicherheit • Active Directory, Netzwerkinfrastruktur

Grundlagen der Elektrotechnik/Elektronik (2 Wochen)

Gleichstromtechnik, elektrische Grundgrößen • elektrisches, magnetisches Feld • Kondensatoren, Widerstände und Dioden • Transformatoren • elektromagnetische Verträglichkeit (EMV) • elektronische Bauelemente

Grundlagen der IT- und Netzwerksicherheit (2 Wochen)

Datenschutz, -sicherheit, Sicherheitskonzepte • IT-Compliance • Gefährdungsbeurteilungen • Angriffsformen • Risikomanagement • Mitarbeiterschulungen • Rechtssicherheit

Lichtwellenleiter- und Telekommunikations-Technik (1 Woche)

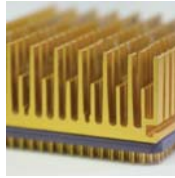
Adobe Acrobat – PDF Workflow in der Druckvorstufe (2 Wochen)

Einsatzmöglichkeiten, Erzeugen, Editieren von PDF • pdf und pdfX3 • Farbmanagement (Profilierung, Kalibrierung, Proof, Profile in der Praxis)

Digitale Bildbearbeitung mit Adobe Photoshop (4 Wochen)

Werkzeuge und Arbeitstechniken • Digitalisierung von analogen Vorlagen • Bildretusche, Bildmontage • Farbmanagementkonzepte

Grundlagen Internet und HTML (1 Woche)



Lehrgangsinhalte

Websiteentwicklung und -gestaltung mit Adobe Dreamweaver (1 Woche)

HTML/CSS/JavaScript (4 Wochen)

HTML4, CSS2, HTML5, CSS3, JavaScript • statische, dynamische Webseiteninhalte • Strukturierung, Formatierung • Einbindung dynamischer Webseiteninhalte • JavaScript • Website-Projekt (1 Woche)

Suchmaschinenoptimierung für Webseiten (1 Woche)

META-Tags • Webseiten bei Suchmaschinen eintragen • SEO (Suchmaschinenoptimierung) • Google-Page-Ranking • Google AdWords

Kaufmännische Kernqualifikation (5 Wochen)

Auftragsbearbeitung, Marketing, Vertrieb • Kosten- und Leistungsrechnung • Controlling, Projektmanagement • Wirtschafts- und Sozialkunde

Kernqualifikation Programmierung (2 Wochen)

Grundlagen der Programmierung • Programmierlogik

Datenbanken und SQL (2 Wochen)

Grundlagen Relationale Datenbanken/SQL • Syntax • Datenbankabfragen

PHP/MySQL (2 Wochen)

Einbetten von PHP in HTML-Seiten • Datenbankbindung an MySQL

IT-FACHQUALIFIKATION

Berufsspezifische Fachqualifikation für Fachinformatiker Fachrichtung Systemintegration (6 Wochen)

Protokolle und Dienste • Netzwerkspezifische Prüf- und Meßmethoden • Planung und Realisierung von heterogenen Netzwerkstrukturen • Datenschutz- und -sicherungskonzepte • Einführung von komplexen IT-Lösungen in betriebliche Strukturen

ENGLISCH FÜR IT-BERUFE (2 Wochen)

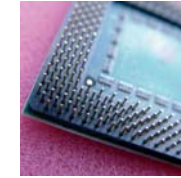
BERUFSSPEZIFISCHE PROJEKTARBEITEN

• Englischsprachtraining und -zertifizierung nach TOEIC® (2 Wochen)
• **Selbständige Bearbeitung prüfungsrelevanter Komplexaufgaben** (2 Wochen)

INTENSIVMODUL PRÜFUNGSVORBEREITUNG

Bewerbungstraining (1 Woche)

BETRIEBLICHES PRAKTIKUM



Zielgruppe/Voraussetzungen

Zielgruppe

Die Weiterbildung wendet sich in erster Linie an arbeitslose oder von Arbeitslosigkeit bedrohte Interessenten/innen sowie Rehabilitanden/innen und Bildungsinteressenten/innen allgemein.

Zugangsvoraussetzungen

Grundsätzlich wird - wie bei allen anerkannten, nach dem Berufsbildungsgesetz oder der Handwerksordnung geregelten Ausbildungsberufen - keine bestimmte schulische oder berufliche Vorbildung rechtlich vorgeschrieben.

Die Aufnahme in den Lehrgang erfolgt nach Feststellung der Eignung durch die Witt Schulungszentrum GmbH. In Sonderfällen: Aufnahme nach besonderer Vereinbarung zwischen Interessent/in, Kostenträger und Witt Schulungszentrum GmbH.

Abschluss

anerkannte Berufsausbildung mit IHK-Abschluss als **Fachinformatikerin (IHK)** bzw. **Fachinformatiker (IHK)** mit der **Fachrichtung Systemintegration**, **TOEIC® - Zertifikat**

Kosten

Dieses Angebot ist zur Förderung mit Bildungsgutschein nach SGB II/III zugelassen sowie zur Förderung im Rahmen der beruflichen Rehabilitation nach SGB IX und nach dem Soldatenversorgungsgesetz geeignet. Bei Vorliegen der individuellen Fördervoraussetzungen übernimmt Ihr Kostenträger die Umschulungskosten.

Der Lehrgang ist nach der Akkreditierungs- und Zulassungsverordnung Arbeitsförderung (AZAV) zertifiziert.

Wir informieren Sie gerne über die gesetzlichen Regelungen in der Förderung der beruflichen Weiterbildung!

Unterkunftsmöglichkeiten

Sie suchen eine Unterkunft? Auf unserer Internetseite finden Sie eine Liste mit verschiedenen Angeboten für unsere Teilnehmer/innen. Eine Bezuschussung durch Ihren Kostenträger ist in der Regel möglich.

Fachinformatiker/in (IHK)

Fachrichtung Systemintegration



Ort – Dauer – Ferienzeiten

Lehrgangsort:	Plauen
Beginn:	2. Juli 2019
Ende:	25. Juni 2021
Unterricht:	von 7.45 Uhr bis 15.00 Uhr
Praktikum:	12. Okt. 2020 – 26. Feb. 2021 26. Apr. 2021 – 11. Jun. 2021 21. Jun. 2021 – 25. Jun. 2021
Ferien:	15. Jul. 2019 – 2. Aug. 2019 23. Dez. 2019 – 3. Jan. 2020 14. Apr. 2020 – 17. Apr. 2020 27. Jul. 2020 – 14. Aug. 2020 23. Dez. 2020 – 31. Dez. 2020 sowie gesetzliche Feiertage

Wir bieten die Möglichkeit zur Teilnahme an einem Vorbereitungslehrgang für diese Umschulung.

INFORMATION • BERATUNG • ANMELDUNG



WITT SCHULUNGSZENTRUM GmbH

Stauffenbergstraße 19
08209 Auerbach

Tel. 03744 273-0
Fax 03744 273-146

Morgenbergstraße 19
08525 Plauen

Tel. 03741 5701-0
Fax 03741 5701-10